

# Eee PC

## دليل الاستخدام السريع

**Eee PC 8G**

**Eee PC 4G**

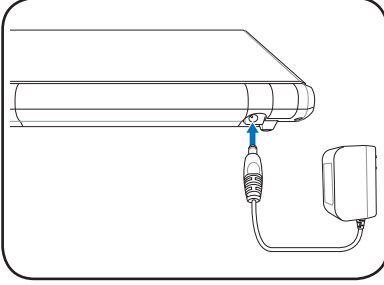
**Eee PC 4G Surf**



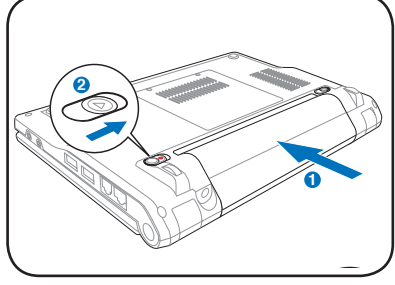
## توصيل الطاقة إلى Eee PC

فيما يلي إرشادات سريعة حول استخدام جهاز Eee PC. يرجى قراءة الدليل بالكامل للحصول على معلومات تفصيلية.

٢. قم بتوصيل محول طاقة التيار المتردد



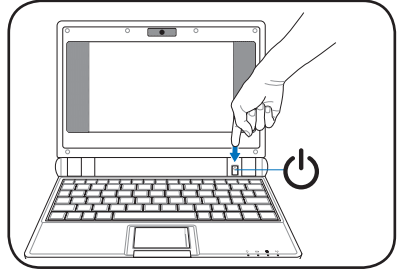
١. قم بتركيب مجموعة البطارية



عند فتح شاشة العرض، لا تقم بالضغط عليها لأسفل على الطاولة وإلا فإن المعاليق قد تتعرض للكسر. لا يجب أبدًا رفع جهاز Eee PC باستخدام شاشة العرض!



٣. شغل جهاز Eee PC




تذكر أنك يجب أن تقوم بشحن البطارية بالكامل قبل الاستخدام لأول مرة وعند نفاد طاقتها لزيادة العمر الافتراضي للبطارية.




## مؤشرات الحالة

تمثل مؤشرات الحالة العديد من ظروف الجهاز / البرنامج المتنوعة.

مؤشر الطاقة 

مؤشر شحن البطارية 

مؤشر الحالة المعتمدة للقرص (SSD) 

مؤشر اللاسلكي 

## إيقاف جهاز Eee PC

اتبع الإرشادات التالية لإيقاف تشغيل Eee PC

١. انقر فوق زر ابدأ لعرض قائمة البدء.
٢. حدد إيقاف تشغيل الكمبيوتر من القائمة.



٣. حدد إيقاف التشغيل لإيقاف تشغيل جهاز Eee PC.




## التشغيل للمرة الأولى

للمرة الأولى التي يتم فيها تشغيل جهاز Eee PC، يبدأ معالج Windows في التشغيل تلقائيًا يرشدك عبر إعداد التفضيلات وبعض المعلومات الأساسية. اتبع إرشادات المعالج لإنهاء البدء:

## تهيئة اتصال الشبكة

### اتصال الشبكة اللاسلكية

1. انقر بزر الماوس الأيمن على علامة شبكة الاتصال اللاسلكية  في شريط مهام نظام التشغيل.



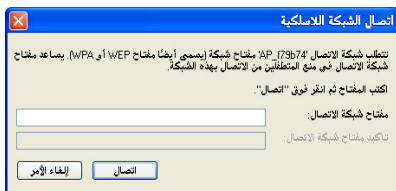
في حالة عدم ظهور رمز الاتصال اللاسلكي على شريط المهام، فقم بتنشيط وظيفة شبكة الاتصال المحلية اللاسلكية بالضغط على  $\langle \text{Fn} \rangle + \langle \text{F2} \rangle$  قبل تهيئة اتصال شبكة الاتصال اللاسلكية.



2. حدد نقطة الوصول اللاسلكية المطلوب الاتصال بها من القائمة وانقر فوق اتصال لإنشاء الاتصال.

إذا كنت لا تستطيع العثور على نقطة الاتصال المطلوبة، فانقر فوق تحديث قائمة شبكة الاتصال في الجانب الأيسر وابحث عن القائمة مرة أخرى.

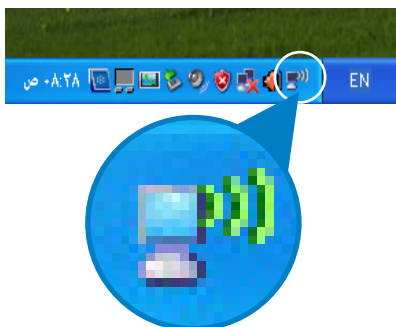




٣. عند الاتصال، يجب إدخال كلمة مرور.



٤. بعد تأسيس اتصال، يتم إغلاق الاتصال في القائمة.



٥. تستطيع أن ترى أشرطة قوة الإشارة اللاسلكية في شريط مهام نظام التشغيل.

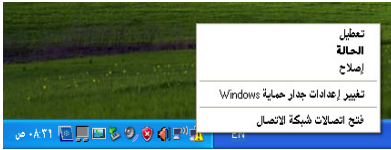
يختفي رمز الاتصال اللاسلكي عند الضغط على (<F2> + <Fn>) لتعطيل وظيفة شبكة الاتصال المحلية اللاسلكية.



## الشبكة المحلية

لإنشاء اتصال سلكي، اتبع الإرشادات التالية:

استخدام IP حيوي:



1. انقر بزر الماوس الأيمن على رمز شبكة الاتصال الذي يحتوي على مثلث التحذير الأصفر على شريط مهام Windows® وحدد فتح اتصالات شبكة الاتصال.



2. انقر بزر الماوس الأيمن على اتصال شبكة الاتصال المحلية وحدد خصائص.

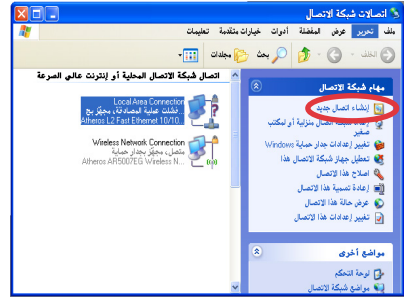
4. حدد الخيار الأول الحصول على عنوان IP تلقائياً وانقر فوق موافق.

3. ميز بروتوكول الإنترنت (TCP/IP) وانقر فوق خصائص.



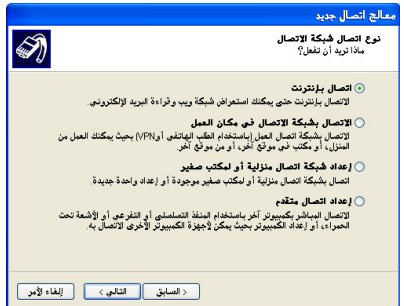
## ٥. انقر فوق إنشاء اتصال جديد لبدء معالجة الاتصال الجديد.

## ٦. انقر فوق التالي.



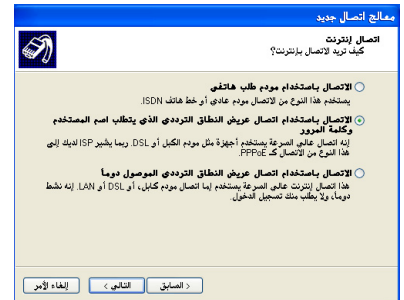
## ٧. حدد الاتصال بالإنترنت وانقر فوق التالي.

## ٨. حدد إعدادات الاتصال تلقائيًا.



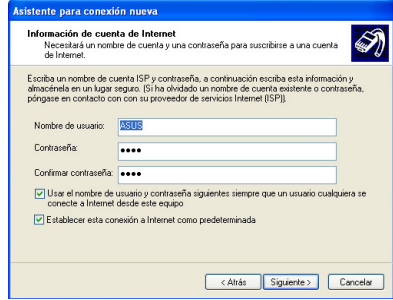
## ٩. حدد نوع الاتصال وانقر فوق التالي.

## ١٠. أدخل اسم ISP وانقر فوق التالي.



١١. أدخل اسم المستخدم وكلمة المرور وانقر فوق التالي.

١٢. انقر فوق إنهاء لإنهاء التهيئة.



١٣. أدخل اسم المستخدم وكلمة المرور وانقر فوق اتصال للاتصال بالإنترنت.



استخدام IP ثابت:

١. كرر الخطوات من ١ إلى ٣ باستخدام IP حيوي لبدء تهيئة شبكة اتصال IP ثابت.
٢. استخدام الخيار الثاني استخدم عنوان IP التالي.
٣. أدخل عنوان IP وعنوان الشبكة الفرعية والعبارة من موخر الخدمة.
٤. عند الحاجة، أدخل عنوان ملقم DNS المفضل والعنوان البديل.
٥. بعد إدخال كل القيم المرتبطة، انقر فوق موافق لإنشاء اتصال شبكة الاتصال.

اتصال بمزود خدمة الإنترنت (ISP) إذا كنت تعاني من مشكلات في الاتصال بشبكة الاتصال.

